

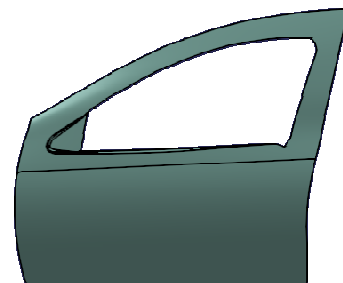
CONCEPTION ASSISTEE PAR ORDINATEUR DE PRODUITS AUTOMOBILES SUR CATIA V5 (Niveau 2)

Durée

5 jours

Objectifs

- Créer des pièces mécaniques de complexité moyenne
- Apprendre à modéliser des surfaces de formes spécifiques à l'industrie Automobile (pièces d'habillage intérieur/extérieur, carrosserie)
- Se familiariser avec les outils de paramétrage de la conception
- Savoir élaborer des modèles *Squelettes* (épures) dans la création de pièces et d'assemblages



Public concerné

Ingénieurs et techniciens concepteurs, projeteurs, dessinateurs, professionnels du domaine de l'Automobile ayant une première expérience sur CATIA V5.

Programme

1. Conception avancée de pièces mécaniques à l'aide d'opérations Booléennes : Atelier *Part Design*
2. Création de géométrie filaire-surfacique : Atelier *Generative Shape Design (GSD)*
3. Modélisation Hybride : Ateliers *Part Design- Generative Shape Design*
4. Conception paramétrée de pièces, élaboration de familles de pièces
5. Création d'assemblages via l'usage de *Squelettes* (approche descendante)