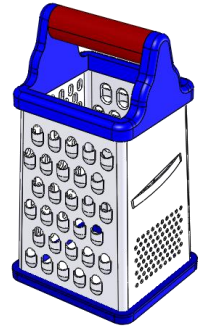


## SOLIDWORKS – TÔLERIE

### Objectifs de la formation

- Se familiariser avec les méthodes de création de pièces de tôlerie
- Apprendre à modéliser, plier, déplier des pièces en tôle
- Savoir comment utiliser les fonctions spécifiques à la tôlerie :  
découpages, perçage, emboutissage, poinçonnage...



### Contenu

1. Méthodes de création des pièces de tôlerie et modification de paramètres  
(épaisseur de tôle, rayon de pliage, facteur K)
2. Création de tôles de base pliées, tôles pliées sur arêtes, plis esquissés...
3. Utilisation et création des outils de forme (embouti, languette...) et goussets
4. Dépliage-plier d'un ou plusieurs plis, état déplié et mise en plan 2D

**Durée** 2 jours

### Pré-requis

- Connaissances en conception solide ou avoir suivi la formation de base
- 100 heures de pratique