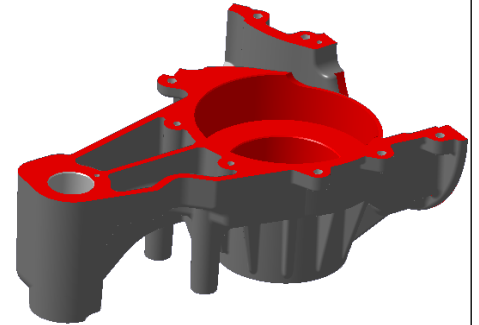


## SOLIDWORKS - CONCEPTION SOLIDE AVANCÉE

### Objectifs de la formation

- Découvrir les différents types de modélisation solide
- Savoir comment gérer une pièce à corps multiples
- Apprendre à modifier la géométrie d'un modèle complexe
- S'initier à la conception paramétrée



### Contenu

1. Conception de pièces à corps multiples
2. Gestion des pièces dérivées et les liens externes associés
3. Autres types de modélisations : opérations localisés, par symétrie
4. Conception paramétrée, configurations, famille de pièces
5. Analyses de corps de pièces solides

**Durée** 2 jours

### Pré-requis

- Connaissances en conception solide ou avoir suivi la formation de base
- 100 heures de pratique