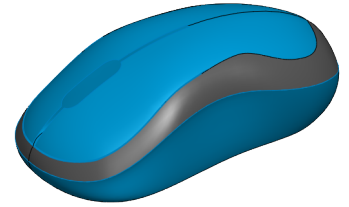


SOLIDWORKS - CONCEPTION SURFACIQUE



Objectifs de la formation

- Se familiariser avec la modélisation surfacique
- Apprendre à créer des surfaces à partir de formes libres
- Savoir comment générer un modèle volumique à base de surfaces
- Assimiler les outils d'analyses géométriques

Contenu

1. Initiation à la modélisation filaire-surfacique
2. Méthodes de création de corps surfaciques
3. Opérations sur les éléments surfaciques
4. Analyses géométrique et topologique de surfaces
5. Finalisation de surfaces en corps volumiques

Durée 2 jours

Pré-requis

- Connaissances en conception solide ou avoir suivi la formation de base
- 50 heures de pratique