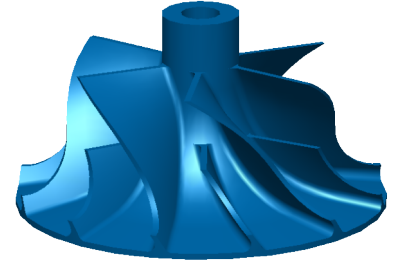


INITIATION À SOLIDWORKS

Objectifs de la formation

- Se familiariser avec l'environnement utilisateur
- Comprendre le processus de création d'éléments géométriques à partir d'esquisses
- Apprendre à modéliser en 3D des pièces mécaniques basiques
- Savoir comment manipuler un modèle 3D et extraire l'information (dimensions, masse)
- Apprendre à créer des assemblages
- Assimiler le processus de mise en plan de pièces et d'assemblages



Contenu

1. Présentation de l'interface utilisateur
2. Modélisation 3D de pièces mécaniques prismatiques
3. Initiation à l'utilisation d'outils avancés (balayage, lissage)
4. Réalisation d'assemblages simples
5. Elaboration de mises en plans à partir de pièces et d'assemblages

Durée : 5 jours

Public concerné

Ingénieurs et techniciens de bureau d'études/méthodes, projeteurs, concepteurs en mécanique, designers, etc.

Pré-requis

- Connaissances de base en informatique
- Notions en géométrie